



# しらべてみよう！

主催 宮代町立図書館  
協力 東武動物公園

どうぶつえん

## 動物園のひみつ

動物や動物園をテーマに調べ学習をしてみよう！

東武動物公園のふだん入れないところも見学できるよ。

知りたいこと、気になることを飼育係の人に質問してみよう！

2日目は図書館の本を使って、くわしく調べてまとめよう♪



1日目

7月7日(土) 10:30~16:30

2日目

7月8日(日) 10:30~12:30

対象：町内の小中学生とその保護者 ※両日参加できる方

両日とも小学生は保護者同伴必須（お子さん1名につき保護者1名まで）  
未就学児のお子さんを連れての同伴はできません。  
中学生は保護者なしでもOKです。

参加費：小学生 400円（入園料+保険料）

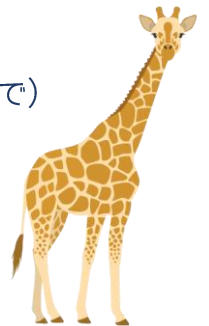
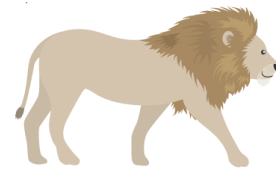
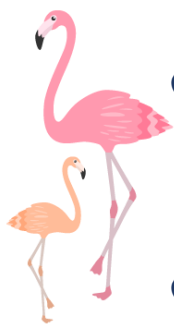
中学生・保護者 900円（入園料+保険料）

定員：20組（先着順）※キャンセル待ちの受付有

受付：6月17日(日) 10時~

宮代町立図書館 児童カウンター ※電話受付不可

- 記入済の応募用紙と参加費をお持ちください。  
お申込みは、本人または保護者にかぎりませう。  
応募用紙は図書館ホームページからも印刷できます。
- 参加費はおつりのないようにご用意ください。



お問合せ先： 宮代町立図書館 ☎0480-34-9944

※東武動物公園への直接のお問合せは、ご迷惑となりますので固くお断りいたします



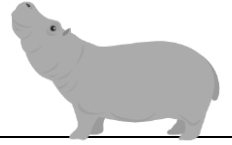
# 「しらべてみよう！動物園のひみつ」タイムスケジュール

## 7月7日（土）

服 装：動きやすく汚れてもよい服、運動靴（雨の日は長靴）、ぼうし

持ち物：お弁当、飲みもの、レジャーシート、レインコート

筆記用具、学校で使っている探検バック（あれば）

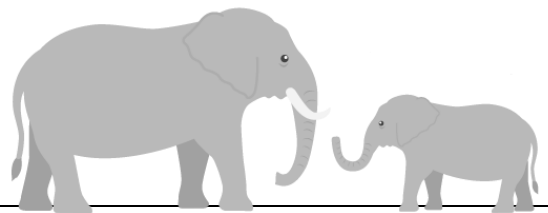


10:30	図書館	研修室	オリエンテーション・調べ学習
12:30	図書館	出発	
12:40	東武動物公園	東ゲートより入園	
12:50	昼食	動物園内イベントスペース「オーラ」	
14:00	動物園のバックヤード見学	& 飼育係さんに質問タイム	
16:00	2日目についての説明	・連絡	
16:30	現地解散		

- 現地解散後、閉園時間（17時30分）まで園内自由見学できます。
- イベント時間内でのレストランでのお食事・売店利用は、ご遠慮下さい。

## 7月8日（日）

持ち物：筆記用具、飲みもの



10:30	図書館	研修室	調べ学習
12:30	調べ学習終了		

- 時間は前後する場合があります。
- キャンセルした場合、入園料（大人、中学生 850円、小学生 350円）のみ返金します。
- 参加できなくなった場合、必ず図書館にご連絡下さい。

