

としよかんだより

平成27年10月発行

No. 102

開館時間：10時～18時

(中央館は火～金：20時)

休館日：毎週月曜日、年末

年始、その他臨時

休館(分館は国民の

祝日・休日は休館)

中央館：TEL 22-3225 三和分館：TEL 58-4715 夜久野分館：TEL 37-1066 大江分館：TEL 56-1017

FAX 22-7118

FAX 58-4716

FAX 37-1066

FAX 56-1017



『いつだって、読書日和』

まぶしい日差しはすっかりおさまり、秋が深まってきました。この季節は、夜が長くなり、空気がしんと静かになってきて本を読むのにぴったりです。「読書の秋」ともいわれます。

でも、どんな時でも、あなたが読みたい本を手にしたときが「読書日和」です。お気に入りの一冊に出会いに、図書館に来てください。図書館では、読書週間に合わせて本の展示をしています。

読書週間が始まります。



秋のイベント 10・11月

●中央館●

10月21日 (水)	おはなしのひろば	幼児	①午前10時30分～ ②午前11時30分～
10月24日 (土)	小学生おはなし会	小学生	午前11時～
10月28日 (水)	えほんのへや 【だっこクラス】	4カ月児～ 10カ月児	①午前10時15分～ ②午前11時15分～
10月29日 (木)	えほんのへや 【よちよちクラス】	11カ月児 ～1歳児	①午前10時15分～ ②午前11時15分～
11月4日 (水)	おはなしのひろば	幼児	①午前10時30分～ ②午前11時30分～
11月12日 (木)	たのしいおはなし会	幼児	午前11時～
11月14日 (土)	工作教室	5歳児～ 小学生	午前10時30分～ 【申込】10/30(金) 午前10時受付開始
11月17日 (火)	おはなしのひろば	幼児	①午前10時30分～ ②午前11時30分～
11月25日 (水)	えほんのへや 【だっこクラス】	4カ月児～ 10カ月児	①午前10時15分～ ②午前11時15分～
11月26日 (木)	えほんのへや 【よちよちクラス】	11カ月児 ～1歳児	①午前10時15分～ ②午前11時15分～
11月28日 (土)	小学生おはなし会	小学生	午前11時～

●三和分館●

10月23日(金) おはなし会(幼児)
午前10時30分～
11月27日(金) おはなし会(幼児)
午前10時30分

●夜久野分館●

10月20日(火) おはなし会(乳幼児)
午前10時30分～
11月24日(火) おはなし会(乳幼児)
午前10時30分～

●大江分館●

11月20日(金) おはなしのへや
(4カ月児～1歳児) 午前11時～
【申込】11/6(金)午前10時受付開始
※10月分は終了しました。

いずれも参加無料
中央館「工作教室」
大江分館「おはなしのへや」は
申し込みが必要です。
ほかは直接、各図書館にお越しください。

読書の秋、図書館に行こう！

図書館はみんなの本棚。
本との出会い、人との出会い
いろんな出会いが待っています。
あなたには、どんな出会いが
待っているかな…。



『としょかんねこデューイ』

(スティーヴ・ジェームズ／
絵, 文化学園文化出版局)

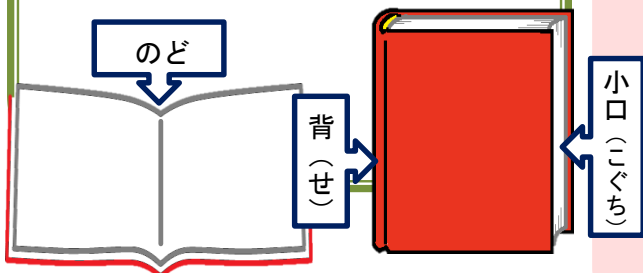
ある寒い晩のこと、図書館の返却
ポストの中に子猫が捨てられていま
した。翌朝、図書館のヴィッキーさ
んに助け出された子猫は「デューイ」
と名付けられ図書館でくらすことに
…。

アメリカの図書館でほんとうにあ
った心あたたまる物語。



図書館まめちしき

本の部分にはそれぞれ名前が
あります。ページのはしがそ
ろっている切り口を「小口」、
本を開いて右ページと左ペ
ージがくっついている部分を
「のど」、紙をとじている外側
は「背」といいます。人の体
みたいですね。



『図書館のトリセツ』

(福本 友美子, 江口 絵理／著,
講談社)

図書館ってどんなところ？本はどん
なふうにならんでいるの？などなど、
図書館を知り、使いこなすためのガイ
ドブック。これを読めば、図書館のこ
とがよくわかり、図書館に行くのが楽
しくなること間違いなし！



『つづきの図書館』

(柏葉 幸子／作, 講談社)

「青田早苗ちゃんのつづきが知りたい
んじゃ！」司書の桃さんにそう言った
のは、絵本の中から出てきた、はだかの
王様でした…。桃さんの前には、オオカ
ミや座敷童子、次々と本の主人公があら
われて…。

田舎町と図書館を舞台にした、ユーモ
アたっぷりの物語。



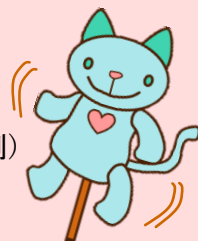
読み聞かせなどに興味のある方へ

平成27年度 読書活動支援事業
読書ボランティア養成講座 「松本則子さん 講演会」

日 時	平成27年11月28日(土) 午後1時30分～3時30分
会 場	福知山市立図書館中央館 2階 研修室
講 師	松本 則子(まつもと のりこ)さん
対 象	一般市民
定 員	約30名

「人形劇団クラルテ」元代表で人形劇の脚本、演出、人形
制作も手懸けてこられた松本則子先生の講演会です。

参加料	無料
申し込み	11月4日(水) 午前10時 受付開始 ※保育ルームがあります(予約制)
お問合せ	中央館 電話22-3225



おすすめの本（児童）

『えほんはりねずみのルーチカ』

（北見 葉胡／絵，講談社）

ふしぎな生きものたちのすむフェリエの国でくらす、はりねずみのルーチカ。なかよしのもぐらやようせいと、あかすぐりの実をとりに森へは行っていくと、きれいなふえの音がきこえてきて…。フェリエの国が美しい絵で描かれた絵本。「あたまのうえのりんごのうた」の歌詞と楽譜も掲載。

『せかいでいちばん大きなおいも』

（二宮 由紀子／作，佼成出版社）

ヤマモトさんとおくさんが、畑でみつけたとても大きなおいも。これは世界で一番大きなおいもだ！とかざっておくと、おいもがしゃべりだしました。「おれさまは世界でいちばん大きなおいもだ。世界でいちばん大きな人に食べてもらうんだ。」と旅に出ます。おいもくんの運命は？

『魔法のレシピでスイーツ・フェアリー』

（堀 直子／作，あかね書房）

空想をするのが大好きなみわは小学4年生。調理同好会に入りますが、メンバーはたったの3人で解散の危機！そんな時、先輩が作った妖精のマジパン人形を見たみわは、空想をはたらかせ「スイーツで、妖精の国を作ります。」と宣言。

個性がバラバラな4人は力を合わせ、おいしいスイーツでみんなを幸せにできるのでしょうか？

『アーチャー・グリーンと魔法図書館の謎』

（D. D. エヴェレスト／著，あすなる書房）

イギリスの海辺の町で暮らすアーチャー。12歳の誕生日に届いた謎の小包は、イングランドで最も古い法律事務所に400年前に預けられたものでした。小包には奇妙なメッセージが…。オックスフォードの不思議な図書館でくりひろげられる、読み出したら止まらない謎解き冒険物語。

おすすめの本（ティーズ）

『うたうとは小さいのちひろいあげ』

（村上 しいこ／著，講談社）

高校入学早々、ひよんなことから短歌を詠む「うた部」に入部した桃子。でも、不登校になったままの親友には、部活のことを言い出せず、高校で友達を作らないとまで宣言してしまう。そんな中、うた部で短歌甲子園に出場することになり…。短歌の面白さや深さも感じられる爽やかな部活青春小説。

『翼を持つ少女』

（山本 弘／著，東京創元社）

S F小説が大好きな15歳の少女・伏木空は、S Fに理解のない同級生に誘われてビブリオバトル部に入部し、雑学本、科学関係、ノンフィクションなど、それぞれ得意分野を持つ5人の仲間と活動を始める。

紹介される書籍は多種多様、ビブリオバトル・シーンも臨場感たっぷりに描かれ、ビブリオバトルとは何か…がわかるビブリオバトル小説。

『国を救った数学少女』

（ヨナス・ヨナソン／著，西村書店）

天才的な数学の才能はあるけれど、学校へ行った事がないため読み書きが出来ない、南アフリカ出身の13歳の少女ノンベコ。そんな少女が、原子力研究所で働き、余った爆弾をたまたま手に入れてしまう。爆弾をめぐって、どこか普通じゃない人物が入り混じり、てんやわんやの大騒ぎ。

『似ている英語』

（おかべ たかし／文，東京書籍）

「小さい=sma l lとl i t t l e」「牛=c o wとo x」など、日本語では“同じ”ことばが英語では“別”のことば。どこがどう違うのか？と改めて聞かれるとわからないものってありませんか？「似ている」英語の、その違いが直感的に理解できる写真を使って解説する「目でみることば」シリーズ。